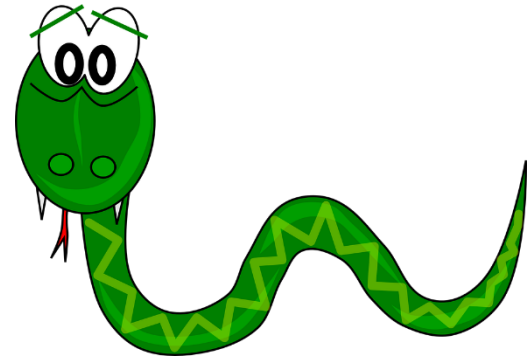


Tierpantomime

Materialien

- Tierkarten
- Für Variation 2: Punktekarte

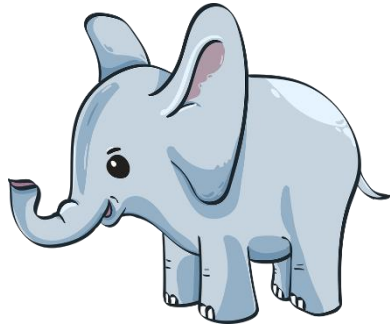


Spielanleitung

Es müssen mindestens zwei Personen mitspielen aber je mehr mitspielen, desto spannender. Schneidet die Tierkarten aus und legt sie verdeckt auf den Tisch. Ein Spieler/eine Spielerin zieht eine Karte und versucht das Tier pantomimisch, mit Mimik und Gestik, aber ohne Worte vorzumachen. Wer das Tier als Erster richtig erraten hat, darf die Tierkarte behalten. Wer am Ende die meisten Karten hat, gewinnt. Der Reihe nach darf jeder Spieler/jede Spielerin ein Tier ziehen und vormachen.

Variation 1: Es dürfen in der ersten Runde Geräusche dazu gemacht werden.

Variation 2: Auch das gute Vormachen wird belohnt! Wird das Tier erraten, welches du selbst vormachst, darfst du dir auf deiner Punktekarte einen Strich machen. Am Ende zählen die Striche zu den erratenen Karten dazu. Hier hast du aber nur 30 Sekunden Zeit, das Tier vorzumachen. Errät es bis dahin keiner, dann legst du dir Karte wieder zurück.



Elefant



Schildkröte



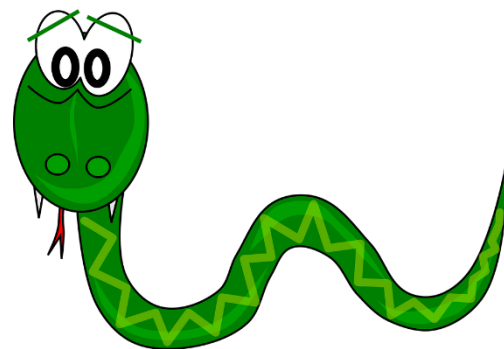
Frosch



Giraffe



Affe



Schlange



Hund



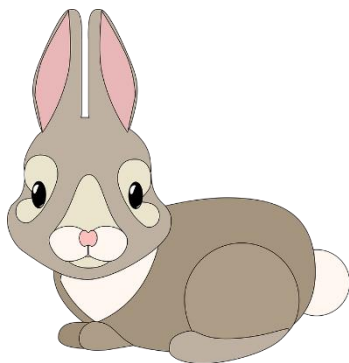
Löwe



Igel



Känguru



Hase



Krokodil



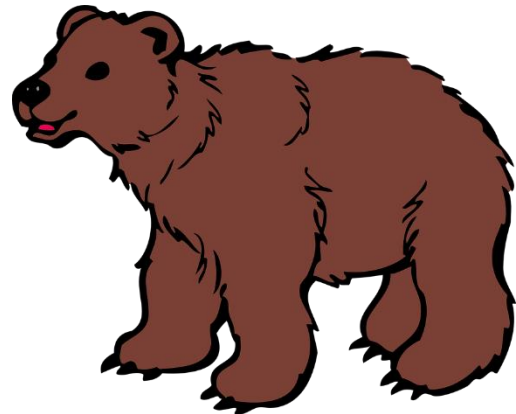
Pinguin



Maus



Flamingo



Bär



Katze



Hai



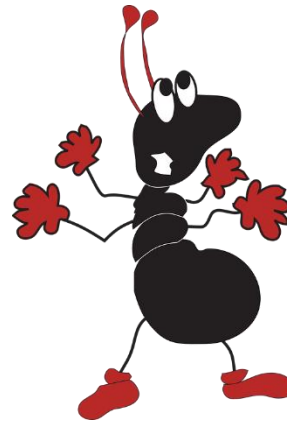
Schwein



Faultier



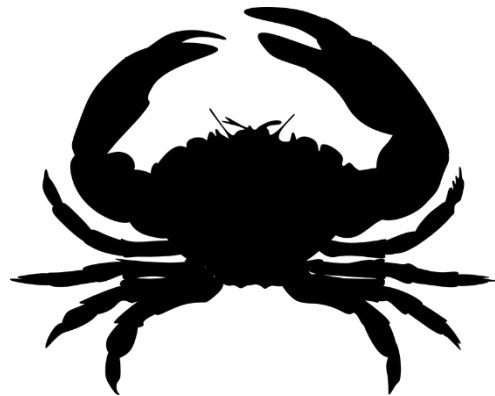
Vogel



Ameise



Fledermaus



Krebs

Variation 2: Punktekarte

Name: _____	Punkte/Striche:
----------------	-----------------

Name: _____	Punkte/Striche:
----------------	-----------------

Name: _____	Punkte/Striche:
----------------	-----------------

Name: _____	Punkte/Striche:
----------------	-----------------

Name: _____	Punkte/Striche:
----------------	-----------------

Name: _____	Punkte/Striche:
----------------	-----------------